



**KOPECKÝ**

AUTOSALONY



[www.kopecky.cz](http://www.kopecky.cz)



# PEUGEOT 108

CENÍK

**KOPECKÝ Praha**  
Novostrašnická 46  
100 00 Praha 10  
telefon: +420 604 607 607

**KOPECKÝ Pardubice**  
K Vápence 2925  
530 02 Pardubice  
telefon: +420 778 407 407

**KOPECKÝ Vysoké Mýto**  
Dráby 822  
566 01 Vysoké Mýto  
telefon: +420 608 407 707

**KOPECKÝ Bystřice nad Pern.**  
Ráčová 1501  
593 01 Bystřice nad Pernštejnem  
telefon: +420 778 888 508



# PEUGEOT 108\*\*

## CENÍK

*Staňte se  
Pežotákem!*

www.kopecky.cz

- IDEÁLNÍ DO MĚSTA
- PRAKTICKÝ KOMPAKTNÍ VŮZ
- ÚSPORNÝ PROVOZ

VÝBAVA		MOTOR	EMISE CO <sub>2</sub> (WLTP)	CENA	AKČNÍ NABÍDKA	AKČNÍ CENA
ACTIVE	5 dv.	1.0 VTi 72 S&S MAN5	110 g 	275 000 Kč	20 000 Kč	255 000 Kč
ALLURE	5 dv.	1.0 VTi 72 S&S MAN5	111 g 	302 000 Kč	27 000 Kč	275 000 Kč

MAN = manuální převodovka

<sup>(1)</sup> Uvedená hodnota je orientační. Oficiální údaje k dispozici později.

\*Značková záruka se skládá z běžné 2leté záruky a následně ze záruky plynoucí ze servisní smlouvy Optiway Garance na další 3 roky / do najetí 60 000 km.

\*\*Jen doprodej skladu.

Nabídku značkové záruky nelze kombinovat s podmínkami pro fleetové klienty a velkoobchodatele.

Ceny platné od 1. 11. 2021 do odvolání.



## ACTIVE

- ABS + EBA + EBD + ESP + ASR + Pomoc při rozjezdu do svahu
- Čelní, boční a hlavové airbagy
- Manuální klimatizace
- Rádio MP3 + Hands-free Bluetooth + digitální tuner DAB
- Elektrický posilovač řízení
- LED integrované do předního nárazníku
- Centrální zamykání s dálkovým ovládáním
- Elektricky ovládaná přední okna
- Výškově nastavitelné sedadlo řidiče
- Ocelová kola 14", okrasné kryty kol XAUREL
- Přední a zadní nárazníky v barvě karoserie
- Kryty vnějších zpětných zrcátek a kliky dveří v barvě karoserie
- Palubní deska a centrální panel palubní desky v barvě Šedá Satin



## ALLURE = ACTIVE +

- Dotykový displej 7" + Rádio MP3 + Hands-free Bluetooth + digitální tuner DAB
- Hliníková kola 15" THORREN
- Přední mlhové světlomety
- Elektricky ovládaná a vyhřívaná vnější zpětná zrcátka
- Omezovač rychlosti
- Otáčkoměr
- Kožený volant a hlavice řadicí páky
- Přední a zadní nárazníky v barvě karoserie s chromovaným dekorem přední masky
- Centrální panel palubní desky a základna řadicí páky v černé lesklé barvě

## ■ BEZPEČNOST / JÍZDNÍ VYBAVENÍ

Čelní a boční airbagy řidiče a spolujezdce s možností odpojení airbagu spolujezdce		•	•
Hlavové airbagy pro první a druhou řadu sedadel	NF04	•	•
Bezpečnostní pásy vpředu s pyrotechnickým předpínačem a omezovačem tahu		•	•
2x bezpečnostní tříbodové pásy vzadu		•	•
Signalizace nezapnutí a rozepnutí bezpečnostního pásu řidiče a spolujezdce		•	•
Akustická a vizuální signalizace rozepnutí bezpečnostních pásů vzadu		•	•
2x bezpečnostní úchyty ISOFIX na sedadlech ve druhé řadě		•	•
ABS + EBD (elektronický rozdělovač brzdných sil) + EBA (podpora brzdění v kritických situacích)		•	•
ESP + ASR (systém kontroly stability) + Pomoc při rozjezdu do svahu	UF01	•	•
Detektor stavu tlaku vzduchu v pneumatikách	UE05	•	•
Elektrický posilovač řízení	DD02	•	•
Ukazatel řazení rychlostních stupňů		•	•
Omezovač rychlosti	RG12	–	•
Couvací kamera (obsahuje WL5E – Dotykový displej 7" + Rádio MP3 + Hands-free Bluetooth)	UB02	15 000 Kč	7 000 Kč
Active City Brake + AFIL (systém varování před neúmyslným opuštěním jízdního pruhu) (obsahuje systém rozpoznání dopravního značení)	D404	–	16 000 Kč

## ■ VIDITELNOST / OSVĚTLENÍ

LED integrované do předního nárazníku	FE10	•	•
Přední mlhové světlomety	PR01	4 000 Kč	•
Tónovaná skla		•	•
Zatmavená skla zadních oken a chromované okenní lišty	VD10	4 000 Kč	4 000 Kč
Stěrač zadního okna		•	•
Sluneční clony vpředu s kosmetickým zrcátkem		•	•
Osvětlení interiéru		•	•

## ■ KOMFORT

Manuální klimatizace	WX32	•	•
Automatická klimatizace + automatické rozsvícení světel za snížené viditelnosti	WX34	–	12 000 Kč
Palubní počítač		•	•
Centrální zamykání s dálkovým ovládním	VB04	•	•
Elektricky ovládaná přední okna	VB04	•	•
Elektricky ovládaná a vyhřívaná vnější zpětná zrcátka	RJ04	–	•
Otáčkoměr	CS02	1 500 Kč	•
Výklopná okna zadních dveří		•	•
Výškově nastavitelný volant		•	•
Kožený volant a hlavice řadicí páky	VH04	–	•

## ■ SEDADLA / ČALOUNĚNÍ

Sklopná lavice ve druhé řadě dělená v poměru 50 / 50		•	•
2x výškově nastavitelné opěrky hlavy vzadu		•	•
Výškově nastavitelné sedadlo řidiče	RH12	•	•
Látkové čalounění LINE JUSA bílá	OYFC	•	•
Vyhřívaná přední sedadla	NA01	6 000 Kč	6 000 Kč

## ■ AUDIO / NAVIGACE

Rádio MP3 + Hands-free Bluetooth + digitální tuner DAB (displej 3,5", ovládní na volantu, mono-tuner, 4 reproduktory, USB / jack)	WLV7	•	–
Dotykový displej 7" + Rádio MP3 + Hands-free Bluetooth + digitální tuner DAB (kapacitní displej 7", ovládní na volantu, mono-tuner, 4 reproduktory, USB / jack, Mirror Screen)	WL5E	10 000 Kč	•

## ■ INTERIÉR

Kryt zavazadlového prostoru		•	•
Zásuvka 12 V vpředu		•	•
Odkládací krytá přihrádka spolujezdce		•	•
Držák na nápoje		•	•
Odkládací a úložné prostory v předních dveřích, centrálním panelu palubní desky		•	•

## ■ KOLA

Ocelová kola 14" s pneumatikami 165/65 R14, okrasné kryty kol XAUREL	ZH5S	•	–
Hliníková kola 15" THORREN s pneumatikami 165/60 R15	ZH5X	–	•
Sada pro opravu pneumatiky	LV02	•	•
Náhradní dojezdové kolo	RS02	2 500 Kč	2 500 Kč

## ■ INTERIÉR – PACK DECOR

Palubní deska a centrální panel palubní desky v barvě Šedá Satin	ENFH	•	–
Palubní deska v barvě Šedá Satin, centrální panel palubní desky a základna řadicí páky v černé lesklé barvě	ENFK	–	•

## ■ DESIGN

Přední a zadní nárazníky v barvě karoserie		•	–
Přední a zadní nárazníky v barvě karoserie s chromovaným dekorem přední masky		–	•
Kryty vnějších zpětných zrcátek a kliky dveří v barvě karoserie	YI01	•	•
Nemetalický lak Bílá Ural	P04H	•	•
Speciální nemetalický lak Červená Scarlet	P0Y2	5 000 Kč	5 000 Kč
Metalický lak Červená Antelope	M0TY	9 500 Kč	9 500 Kč
Metalický lak Modrá Calvi	M0TB	9 500 Kč	9 500 Kč
Metalický lak Zelená Smooth Green	M0NF	9 500 Kč	9 500 Kč
Metalický lak Šedá Galaxite	M04G	9 500 Kč	9 500 Kč
Metalický lak Šedá Gallium	M09B	9 500 Kč	9 500 Kč
Metalický lak Černá Caldera	M0XZ	9 500 Kč	9 500 Kč

• standardní výbava / – nelze objednat

## ■ BARVY NEMETALICKÉ



**Bílá Ural  
P04H**



**Červená Scarlet  
P0Y2**

## ■ BARVY METALICKÉ



**Šedá Gallium  
M09B**



**Šedá Galaxite  
M04G**



**Modrá Calvi  
M0TB**



**Červená Antelope  
M0TY**

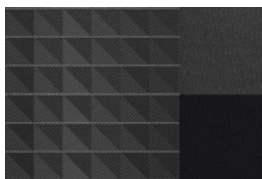


**Zelená Smooth Green  
M0NF**



**Černá Caldera  
M0XZ**

## ■ ČALOUNĚNÍ



**Látkové čalounění  
LINE JUSA bílá  
OYFC**

## ■ KOLA



**Okrasný kryt  
XAUREL 14"  
ZH5S**



**Hliníkové kolo  
THORREN 15"  
ZH5X**

## OPTIWAY GARANCE + PEUGEOT ASSISTANCE 24/7

Jednoduché řešení, jak navázat na garanční podmínky poskytované výrobcem vozu.

Smlouva Optiway Garance zahrnuje:

- díly a práce potřebné k odstranění mechanických elektrických nebo elektronických závad po uplynutí smluvní záruky
- rozšířené asistenční služby Peugeot Assistance 24 hodin denně / 7 dní v týdnu

Délku trvání smlouvy a počet ujetých km si sami můžete zvolit:

3 roky 4 roky 5 let 6 let 7 let 8 let

ROZŠÍŘENÁ  
ZÁRUKA

Od 40 000 až do 200 000  
ujetých kilometrů  
(po 20 000 kilometrech)

Servisní smlouvu Optiway Garance můžete uzavřít kdykoli v průběhu prvních 18 měsíců trvání smluvní záruky vašeho vozu Peugeot a nejvýše do ujetí 40 000 km.

## OPTIWAY ÚDRŽBA + PEUGEOT ASSISTANCE 24/7

Jednoduché řešení, jak si prodloužit smluvní záruku poskytovanou výrobcem a naplánovat si pravidelnou servisní údržbu svého vozu.

Smlouva Optiway Údržba zahrnuje:

- díly a práce potřebné k odstranění mechanických elektrických nebo elektronických závad po uplynutí smluvní záruky
- rozšířené asistenční služby Peugeot Assistance 24 hodin denně / 7 dní v týdnu
- všechny servisní operace v rámci pravidelné údržby vozu dle doporučení uvedených v servisní knížce

Délku trvání smlouvy a počet ujetých km si sami můžete zvolit:

3 roky 4 roky 5 let 6 let 7 let 8 let

ROZŠÍŘENÁ  
ZÁRUKA

ÚDRŽBA

Od 40 000 až do 200 000  
ujetých kilometrů  
(po 10 000 kilometrech)

Servisní smlouvu Optiway Údržba můžete uzavřít kdykoliv v průběhu prvního roku trvání smluvní záruky vašeho vozu Peugeot.

## OPTIWAY SERVIS + PEUGEOT ASSISTANCE 24/7

Kompletní zajištění pro maximální pohodlí: prodloužená záruka, údržba a výměna opotřebovaných dílů včetně práce bez dalších úhrad.

Smlouva Optiway Servis zahrnuje:

- díly a práce potřebné k odstranění mechanických elektrických nebo elektronických závad po uplynutí smluvní záruky
- rozšířené asistenční služby Peugeot Assistance 24 denně / 7 dní v týdnu
- všechny servisní operace v rámci pravidelné údržby vozu dle doporučení uvedených v servisní knížce
- výměnu opotřebovaných dílů včetně práce bez dalších úhrad

Délku trvání smlouvy a počet ujetých km si sami můžete zvolit:

2 roky 3 roky 4 roky 5 let 6 let 7 let 8 let

ROZŠÍŘENÁ  
ZÁRUKA

ÚDRŽBA

VÝMĚNA  
OPOTŘEBOVANÝCH  
DÍLŮ

Od 40 000 až do 200 000  
ujetých kilometrů  
(po 10 000 kilometrech)

Servisní smlouvu Optiway Servis můžete uzavřít kdykoliv v průběhu prvního roku trvání smluvní záruky vašeho vozu Peugeot.

**1.0 VTi 72**  
**S&S MAN5 5 dv.**

## ■ MOTORY

Emisní norma	Euro 6.3
Zdvihový objem (cm <sup>3</sup> )	998
Maximální výkon (kW/k)	53/72
při ot./min	6 000
Točivý moment (Nm)	93
při ot./min	4 400
Pneumatiky <sup>(1)</sup>	165/65 R14 83T 165/60 R15 81H

## ■ VÝKONY

Maximální rychlost (km/h)	160
Zrychlení 0–100 km/h (s)	12,6
1 000 m s pevným startem (s)	34,2

## ■ SPOTŘEBA A EMISE CO<sub>2</sub> – kombinovaný cyklus WLTP

### Spotřeba (l/100 km) / Emise CO<sub>2</sub> (g/km)

ACTIVE	4,8/110
ALLURE	4,9/111
Objem palivové nádrže (l)	35

## ■ HMOTNOSTI (kg)

Provozní hmotnost <sup>(2)</sup>	915
Užitečná hmotnost <sup>(3)</sup>	325
Největší technicky přípustná hmotnost	1 240

<sup>(1)</sup> Ohledně alternativních rozměrů pneumatik povolených na vozidle v závislosti na typovém schválení se informujte u vašeho prodejce. Motorizace nemusí mít povolené všechny uvedené rozměry pneumatik. Na některých verzích není k dispozici žádný alternativní rozměr.

<sup>(2)</sup> Provozní hmotnost zahrnuje hmotnost řidiče a hmotnost průměrné výbavy vozidla. Hmotnost může být vyšší v závislosti na namontovaném doplňkovém vybavení.

<sup>(3)</sup> Rozdíl mezi největší technicky přípustnou hmotností a provozní hmotností.

<sup>(4)</sup> Uvedené hodnoty jsou orientační. Oficiální údaje k dispozici později.

### Cyklus WLTP:

Údaje o spotřebě paliva a výši emisí CO<sub>2</sub> vycházejí z testovacího jízdního cyklu WLTP v souladu s příslušnými právními předpisy platnými a účinnými na území České republiky. Uvedené hodnoty kombinovaného provozu odpovídají zvolené specifikaci vozidla ve standardním provedení bez doplňkové výbavy. Reálné hodnoty se mohou lišit v závislosti na zvolené verzi a originální doplňkové výbavě. Konkrétní spotřebu paliva a výši emisí u konkrétního vozu neodráží pouze účinnost využívání paliva motorem, ale také způsob jízdy řidiče a další faktory, a to zejména povětrnostní a klimatické podmínky, technický stav pozemní komunikace, celkový jízdní výkon, celkový počet ujetých kilometrů, náklad a zatížení vozidla, tlak v pneumatikách, přítomnost střešního nosiče (i nenaloženého), používání klimatizace, vytápění nebo technický stav vozu či pravidelně a řádně prováděná údržba vozu.



## ■ VNĚJŠÍ ROZMĚRY (mm)

Délka	3 475
Šířka (se sklopenými / s vyklopenými zpětnými zrcátky)	1 615/1 884
Výška	1 460
Rozvor	2 340
Převis vpředu / vzadu	675/460
Rozchod vpředu / vzadu	1 425/1 425
Poloměr otáčení (m)	2,4

## ■ VNITŘNÍ ROZMĚRY (mm)

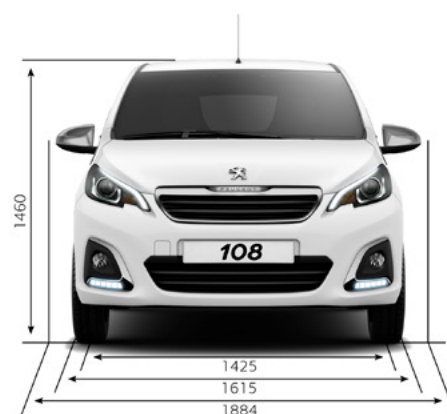
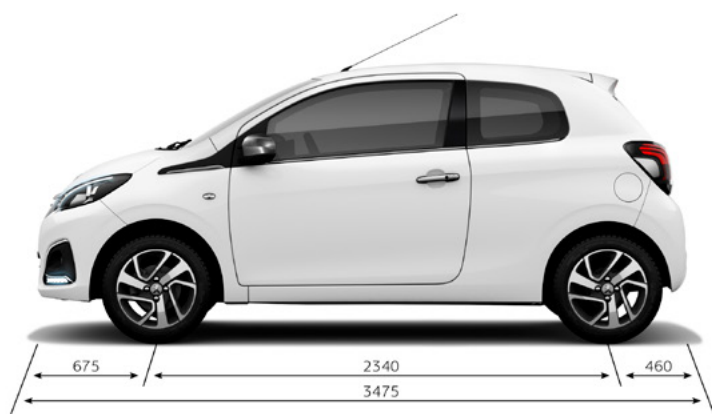
Počet míst	4
Šířka v oblasti loktů vpředu / vzadu	1 366/1 337
Šířka v oblasti ramen vpředu / vzadu	1 336/1 332
Výška pod střechem vpředu / vzadu	975/831

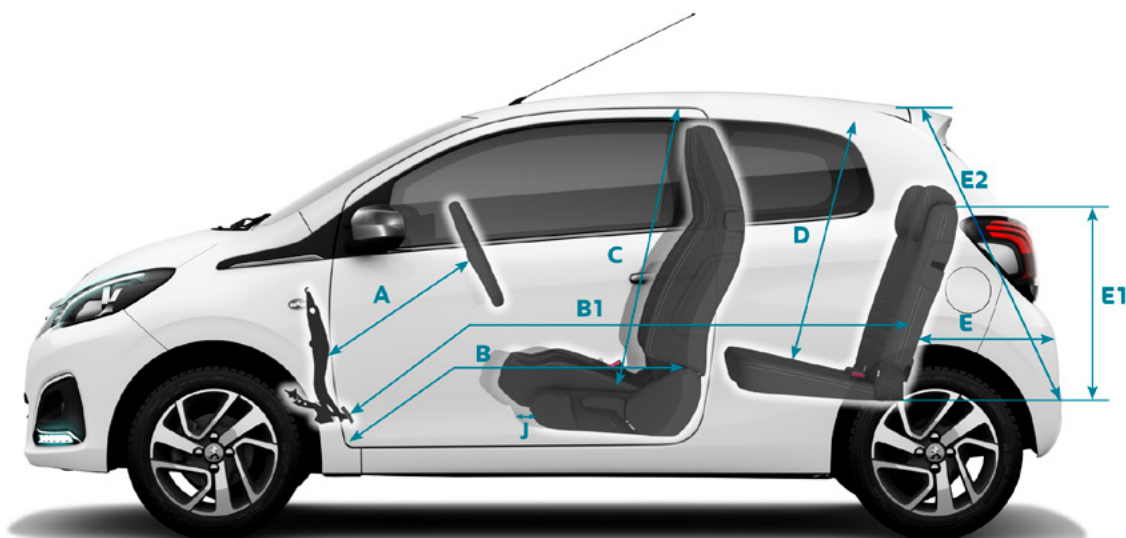
## ■ ROZMĚRY ZAVAZDLOVÉHO PROSTORU (mm)

Maximální délka	500
Maximální šířka	1 000
Maximální výška	562

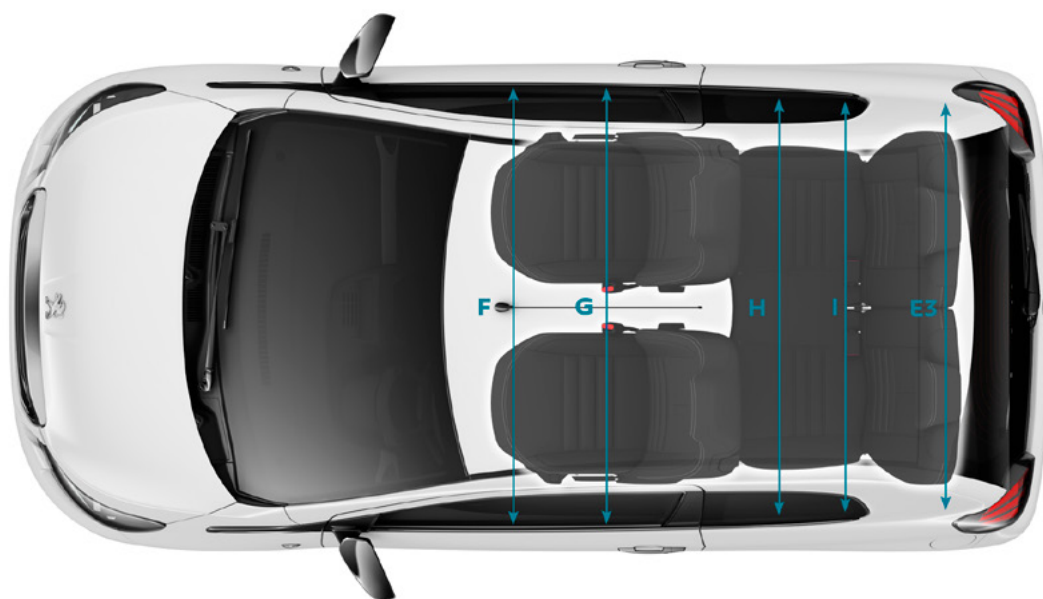
## ■ OBJEM ZAVAZDLOVÉHO PROSTORU (metoda VDA / metoda objemu tekutin v dm<sup>3</sup>)

s nesklopenými zadními sedadly (opravná sada)	196/243
s nesklopenými zadními sedadly (dojezdové kolo)	180/227
se sklopenými zadními sedadly (opravná sada)	780/868





<b>A</b>	566
<b>B</b>	1 051
<b>B1</b>	1 845
<b>C</b>	975
<b>D</b>	831
<b>E</b>	500
<b>E1</b>	562
<b>E2</b>	672
<b>E3</b>	1 000
<b>F</b>	1 366
<b>G</b>	1 366
<b>H</b>	1 337
<b>I</b>	1 332
<b>J</b>	261



**Popis odpovídá modelovému roku 2021.**

**Zahájení výroby: 1. 5. 2021.**

P Automobil Import s.r.o. si vyhrazuje právo změny ceny, výbavy a technických údajů vozidla bez předchozího upozornění.

**Doporučené ceny vč. DPH platné od 1. 11. 2021.**

Akční nabídku nelze kombinovat s podmínkami pro velkoodběratele. Akční nabídka je vytvořena ve spolupráci společnosti P Automobil Import s.r.o. a její sítě participujících koncesionářů.

## PEUGEOT KOPECKÝ

- Novostrašnická 46, Praha 10
- Rácova 1501, Bystřice nad Pern.
- Dráby 822, Vysoké Mýto
- K Vápence 2925, Pardubice

**Email: [peugeot@kopecky.cz](mailto:peugeot@kopecky.cz)**